

Impulse

Renaturierung

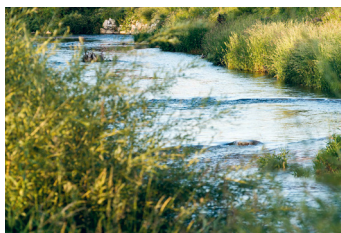
Massimo Fontana, Landschaftsarchitekt, Basel / David Jud, Wasserbauingenieur, St. Gallen / Martin Brunner, Landschaftsarchitekt, St. Gallen
Moderation Susanne Brauer, Philosophin, Zürich



Impulse

Renaturierung

Einführungsreferat von Massimo Fontana, Landschaftsarchitekt, Basel / Podiumsdiskussion im Anschluss mit David Jud, Wasserbauingenieur, St. Gallen / Martin Brunner, Landschaftsarchitekt, St. Gallen / Moderation Susanne Brauer, Philosophin, Zürich
Mo 2. Mai 2022, 19.30 Uhr im Forum und im Livestream



Stadtpark oder Flusslandschaft?

Wo die Schüss Biel teilte und die Stadt den Bezug zum Wasser verloren hatte, ist 2018 die Schüssinsel mit ihren sieben Brücken aus dem Fluss gewachsen. Die gebaute Flusslandschaft oszilliert verbindend zwischen Gegensätzen: Park oder Landschaft? Hochwasserdamm oder revitalisierte Natur? Funktionale, soziologische, städtebauliche und ökologische Anforderungen wurden zu gestaltgebenden Aspekten, Gestaltung wurde ökologisch und technisch relevant.

Am Anfang stand die Carte blanche: «Einen Park» bestellte die Stadt Biel. Rahmenbedingungen, Nutzerprofil, funktionale Anforderungen blieben offen. Das Fehlen eines klaren Programms beflügelte das Projekt. Die offene Betrachtung brachte den Freiraumbedarf im Umfeld und das Potenzial des Orts für die Stadt an den Tag. Die Vision, eine über 50 000 Quadratmeter grosse Insel zu bauen, trat ungewöhnliche Prozesse los. Die Freiraumgestaltung wurde zum Impuls und zur Leitplanke der Stadtentwicklung, kehrte Planungsgewohnheiten und -prozesse erfolgreich um.

Eintritt 10.– / Mitglieder AFO frei

Mehr Informationen unter www.a-f-o.ch

Architektur Forum Ostschweiz / Davidstrasse 40 / 9004 St. Gallen / T 076 345 16 93 / www.a-f-o.ch / info@a-f-o.ch
BSA / BSLA / FSAI / SIA SG-A / SIA TG / STV / SWB / ArchitekturWerkstatt St.Gallen – OST / Universität Liechtenstein

 **AS Aufzüge**  **forster**  **GRIESSER**  **HGC**

SCHWEIZER
STAHLKÜCHEN

 **forster**  **ZZ**  **Zürcher
Energie**

 **helvetia**
Bureau Espace
Generalagentur St. Gallen Appenzell

